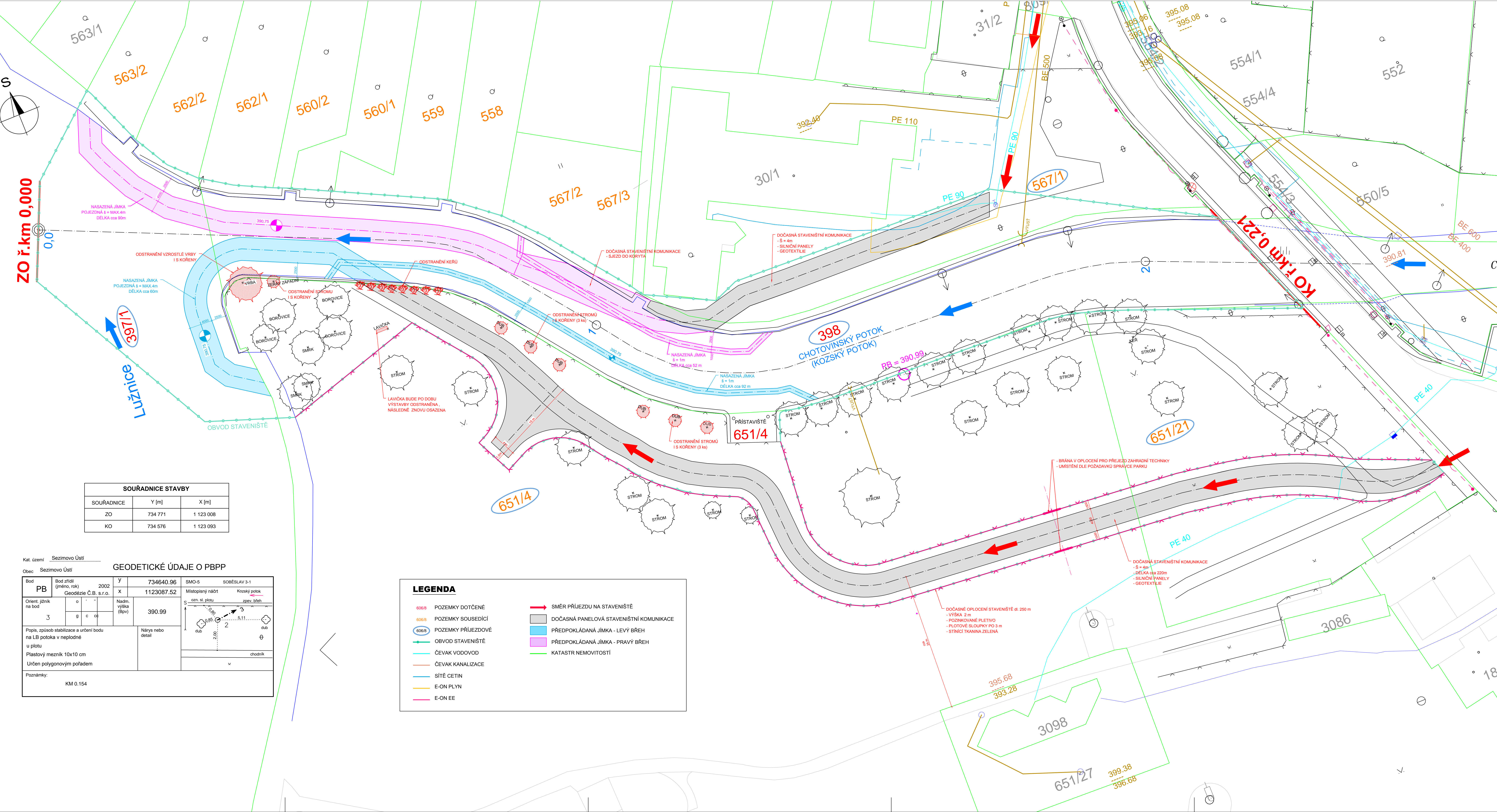


CHOTOVINSKÝ POTOK, ř.km 0,000 - 0,221 Sezimovo Ústí - rekonstrukce nábrežních zdí
CELKOVÁ SITUACE STAVBY, ZOV M 1 : 250



SOUŘADNICE STAVBY		
SOUŘADNICE	Y [m]	X [m]
ZO	734 771	1 123 008
KO	734 576	1 123 093

Kat. území Sezimovo Ústí
Obec Sezimovo Ústí

GEODETICKÉ ÚDAJE O PBPP

Bod	Bod zřídil (jméno, rok)	Y	734640.96	SMO-5	SOBĚSLAV 3-1
PB	2002	X	1123087.52	Místopisný náčrt	Kozský potok
Orient. jehlička na bod	Geodézie Č.B. s.r.o.			ozn. st. plotu	zpev. břeh
3		Nadm. výška (Bpv)	390.99		
Popis, způsob stabilizace a určení bodu na LB potoka v neplodné u plotu			Nárys nebo detail		
Plastový mezník 10x10 cm					
Určen polygonovým pořadem					
Poznámky: KM 0.154					

LEGENDA

- POZEMKY DOTČENÉ
- POZEMKY SOUSEDICÍ
- POZEMKY PŘÍJEZDOVÉ
- OBVOD STAVENIŠTĚ
- ČEVAK VODOVOD
- ČEVAK KANALIZACE
- SÍTĚ CETIN
- E-ON PLYN
- E-ON EE
- SMĚR PŘÍJEZDU NA STAVENIŠTĚ
- DOČASNÁ PANELOVÁ STAVENIŠTNÍ KOMUNIKACE
- PŘEDPOKLÁDANÁ JÍMKA - LEVÝ BŘEH
- PŘEDPOKLÁDANÁ JÍMKA - PRAVÝ BŘEH
- KATASTR NEMOVITOSTÍ

Pozemky dotčené :

PARC. ČÍSLO	KÚ	VLASTNÍK (VE SPRÁVĚ)	POZ. EVID.	DRUH POZEMKU - VYUŽITÍ
397/1	Sezimovo Ústí	Povodí Vltavy, s.p. Holečkova 108/8 Praha Smíchov 150 00	KN	vodní plocha koryto vodního toku
398	Sezimovo Ústí	Povodí Vltavy, s.p. Holečkova 108/8 Praha Smíchov 150 00	KN	vodní plocha koryto vodního toku
567/1	Sezimovo Ústí	Město Sezimovo Ústí Dr. E. Beneše 21/6 Sezimovo Ústí, 391 01	KN	ostatní plocha manipulační plocha
651/4	Sezimovo Ústí	Úřad vlády České republiky nábř. Edvarda. Beneše 128/4 Praha, Malá Strana, 118 00	KN	ostatní plocha zeleň

Pozemky sousedící :

PARC. ČÍSLO	KÚ	VLASTNÍK (VE SPRÁVĚ)	POZ. EVID.	DRUH POZEMKU - VYUŽITÍ
558	Sezimovo Ústí	Poslušný Jiří Poslušná Markéta Dis. Vaníčkova 25/9 391 01 Sezimovo Ústí	KN	zahrad
559	Sezimovo Ústí	Tourek Tomáš Ing. Tourková Simona Bc. Vaníčkova 167/11 Sezimovo Ústí, 391 01	KN	zahrad
560/1	Sezimovo Ústí	Šalátová Marcela Vaníčkova 26/13 Sezimovo Ústí, 391 01	KN	zahrad
560/2	Sezimovo Ústí	Havlík Karel Vaníčkova 179/15 Sezimovo Ústí, 391 01	KN	zahrad
562/1	Sezimovo Ústí	Ing. Přilepek Petr Vaníčkova 27/17 Sezimovo Ústí, 391 01	KN	zahrad
562/2	Sezimovo Ústí	Papežová Věra Vaníčkova 183/19 Sezimovo Ústí, 391 01	KN	zahrad
563/1	Sezimovo Ústí	Bakulová Jitka Vaníčkova 222/23 Sezimovo Ústí, 391 01	KN	zahrad
563/2	Sezimovo Ústí	Woldřich David Vaníčkova 28/21 Sezimovo Ústí, 391 01	KN	zahrad
567/1	Sezimovo Ústí	Město Sezimovo Ústí Dr. E. Beneše 21/6 Sezimovo Ústí, 391 01	KN	ostatní plocha manipulační plocha
567/3	Sezimovo Ústí			zahrad
811/1 819/1	Sezimovo Ústí	Dvořák Miloš Dvořáková Helena Dvořák Lukáš Vaníčkova 24/7 Sezimovo Ústí, 391 01		ostatní plocha silnice
567/2	Sezimovo Ústí		KN	zahrad
651/21	Sezimovo Ústí	Úřad vlády České republiky nábř. Edvarda. Beneše 128/4 Praha, Malá Strana, 118 00	KN	ostatní plocha zeleň
651/4	Sezimovo Ústí		KN	ostatní plocha zeleň

Výškový systém : Bpv

Povodí Vltavy, státní podnik
Holečkova 3178/8, 150 00 PRAHA 5

Oddělení projektových činností
Litvínovická 709/5
370 01 České Budějovice
tel. 387 683 111

PROJEKTOVAL: Ing. ČASTORALOVÁ

INŽENÝROVAL: Ing. ČASTORALOVÁ

VEŠ. PROJEKTOVAL: Ing. P. FILIP

PRŮJEM: Chotovinský potok, ř.km 0,000 - 0,221, Sezimovo Ústí - rekonstrukce nábrežních zdí

CELKOVÁ SITUACE STAVBY, ZOV

STUPNĚ: DPS

ORIENTACE: Povodí Vltavy, státní podnik - závod Horní Vltava

FORMÁT: 12 x A4

PRŮJEM: Jihočeský

DATA: listopad 2019

PROJEKTOVAL: 720/2552/19

PROJEKTOVAL: C.2.